

# Panneau de PVC ondulé Agtuf

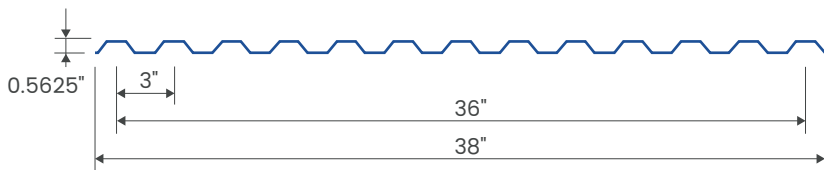
## FICHE TECHNIQUE



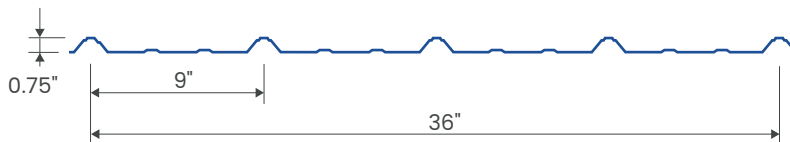
# TOLE

VIGNEAULT

### ONDULATION CARRÉE ›



### IMPÉRIAL ›



RÉSIDENTIEL



AGRICOLE



COMMERCIALE

### APPLICATIONS ›

Toiture

Murale

Extérieur

Intérieur

### PROPRIÉTÉS ›

Couleur	Blanc
Largeur de recouvrement	36"
Épaisseur	0.032"
Longueurs disponibles : 8' 2" - 10' 2" - 12' 2" - 16' 4" - 20' 4"	

## Léger, flexible, ignifuge et imperméable.

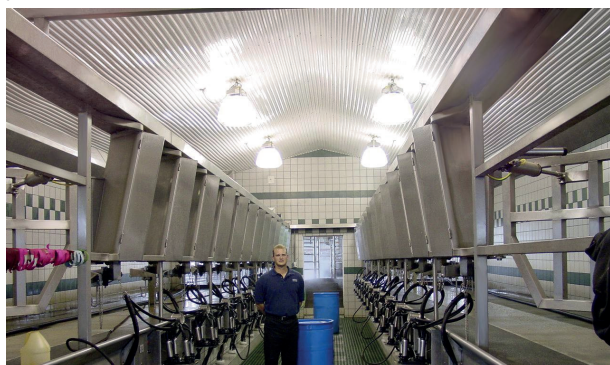
Adapté aux applications extérieures où la transmission de la lumière est souhaitée.

- Ininflammable
- Résiste à la corrosion et aux impacts
- Fini blanc brillant
- Facile à couper et installer

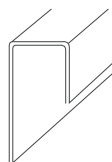
- Réfléchit bien la lumière
- Lavage à haute pression
- Atténue le bruit
- Ne rouille pas, ne moisit pas
- N'écaille pas, ne s'effiloche pas

### ACCESSOIRES ›

Une gamme complète d'accessoires est aussi disponible pour faciliter l'installation et ainsi rehausser l'apparence de la finition de vos murs et plafonds intérieurs.



### MOULURES POUR PANNEAUX DE PVC AGTUF ›



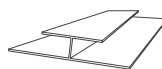
J  
#43911



Égouttement départ  
#43913



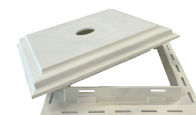
Coin  
#43912



H  
#43910



Jonction flex  
#54742



J-Block



**Guide d'installation :** Pré-percer un trou de 1/8". Il est recommandé de mettre le matériel dans un local tempéré au moins 48h à l'avance. L'installation doit se faire à une température intérieure minimale de 15 degrés Celsius.

